

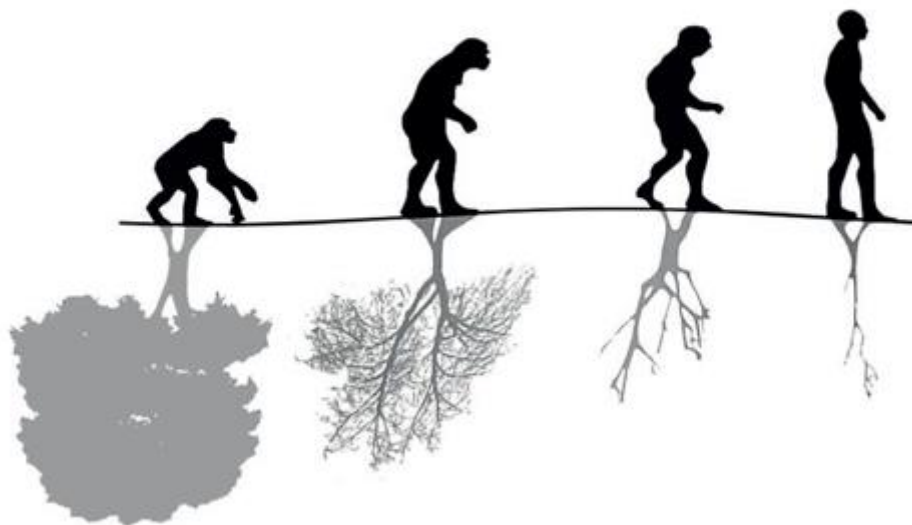
Fremtidens ressurser er allerede i bruk.

En hyllest til bruk av tre.

ola roald →  
**holar**

Opprinnelig eksisterte ikke skillet mellom menneskene og naturen.

Det var ikke noe annet tenkbart konsept enn naturen.



ola roald →  
**holar**

I dag beskriver vi naturen som noe eget, som vi er separert fra.

Vi sier "vi går ut i naturen".



ola roald →  
holar

Når menneskene nå tilbringer det meste av livet inne i bygg, er det en selvfølge for oss at naturen, dvs skogen, skal følge med inn.



*Ulsmåg skole,  
Bergen*



*Ydalir skole,  
Elverum*

Vi har bygd store offentlig trebygg i 15 år.

Det har gitt ubetinget positive erfaringer for menneskenes trivsel og helse.

Vi er overbevist om at bruk av tre er fremtidens byggemateriale.



ola roald →  
**holar**



Tre representerer mer enn CO2 lagring og godt innemiljø.

Tre representerer naturen.

Tre representerer kultur og historie.

Tre representerer tradisjonshåndverk og industri.

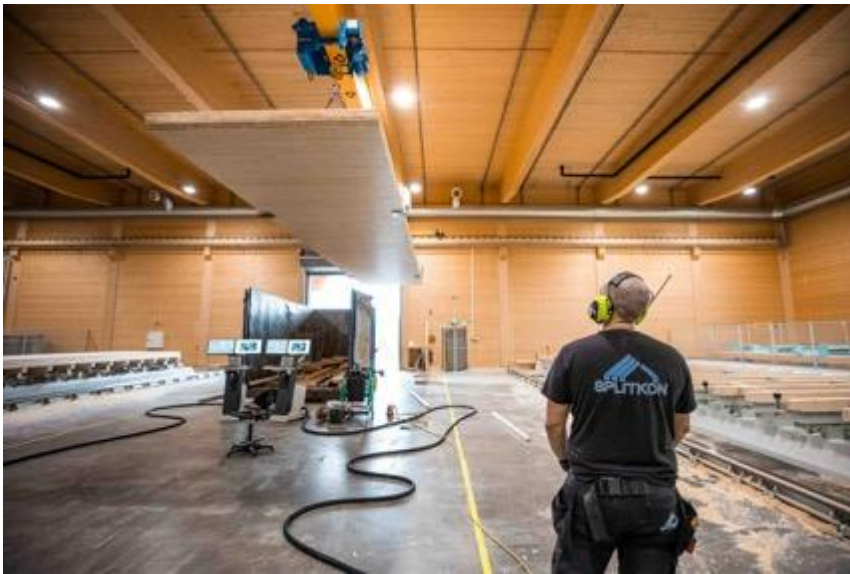


Foto:  
Splitkon



Foto:  
Hallinglaft

## Tilbake til fremtiden – tre i ombruk.



*Foto: Norsk  
Massivtre*

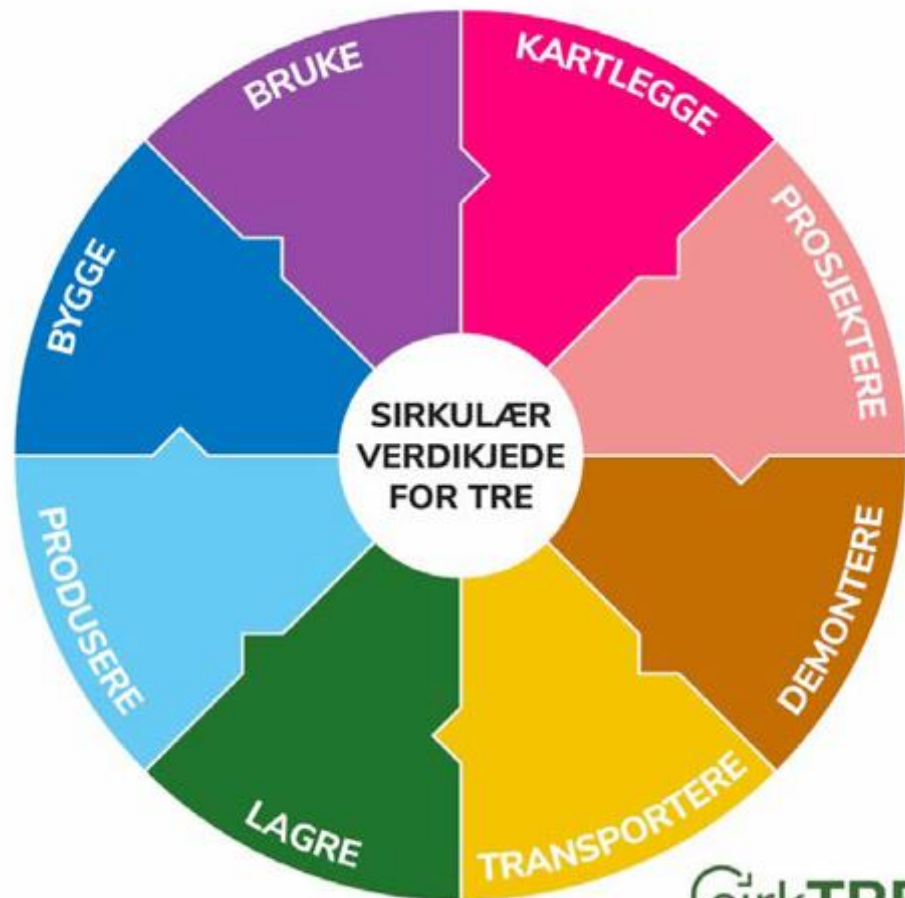
Gleden med å ta vare  
på.

ola roald →  
**holar**

Nordskogen skole + Båtsfjord skole = Ny barnehage.

105 millioner til sirkTRE gjennom Grønn Plattform

av Malene Eldegard Leirpoll | sep 3, 2021 | Nyheter



GirkTRE

ola roald →  
holar



# Båtsfjord skole og barnehage – Melkarn Oppvekstsenter



ola roald →  
**holar**



Nordskogen skole + Båtsfjord skole = Ny barnehage.



*Nordskogen  
skole*



*Båtsfjord  
skole*



Nordskogen skole + Båtsfjord skole = Ny barnehage.

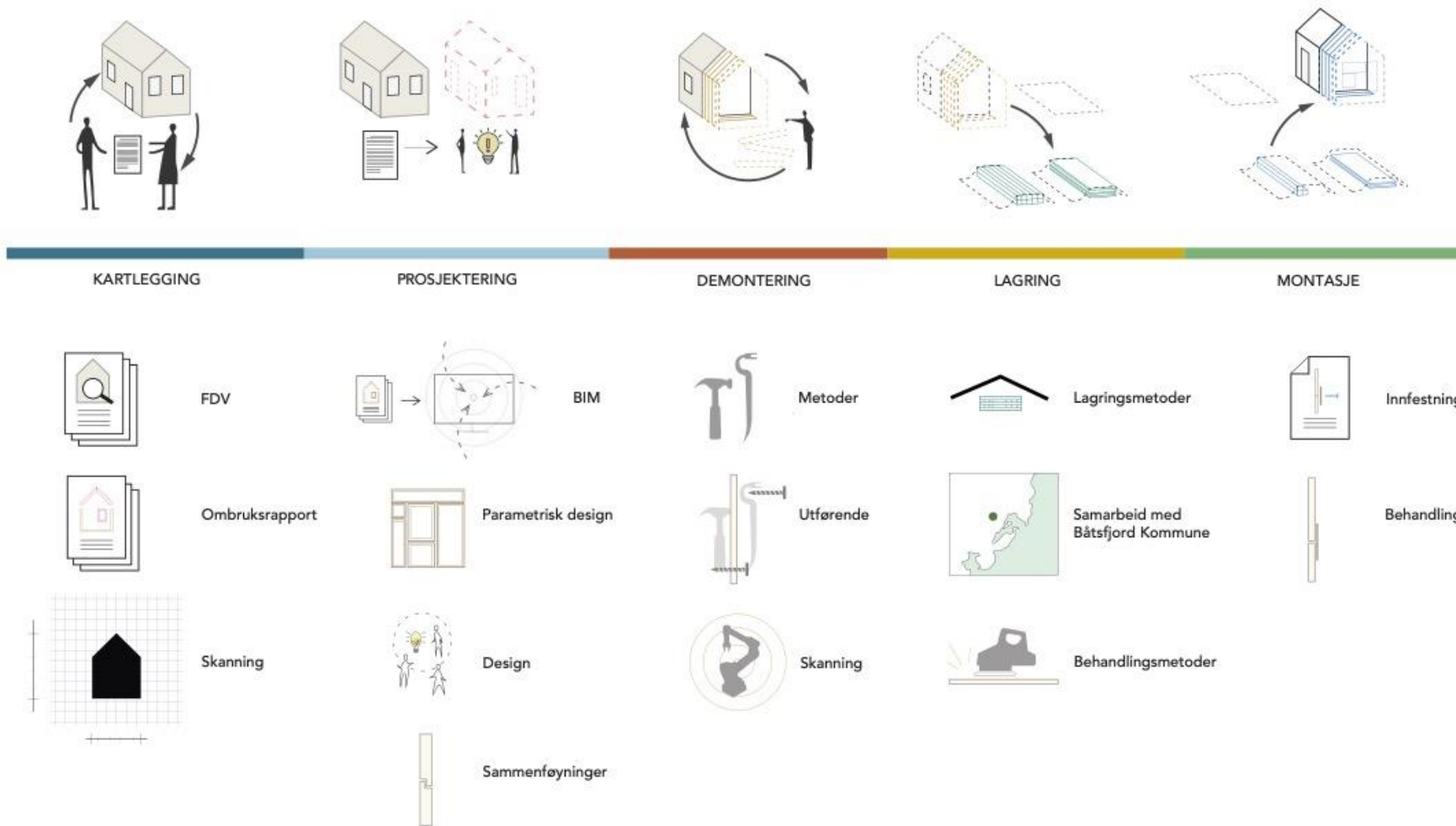


*Ny barnehage*

ola roald →  
**holar**

# Nordkogen skole + Båtsfjord skole = Ny barnehage.

## Prosess





# Nordkogen skole + Båtsfjord skole = Ny barnehage.

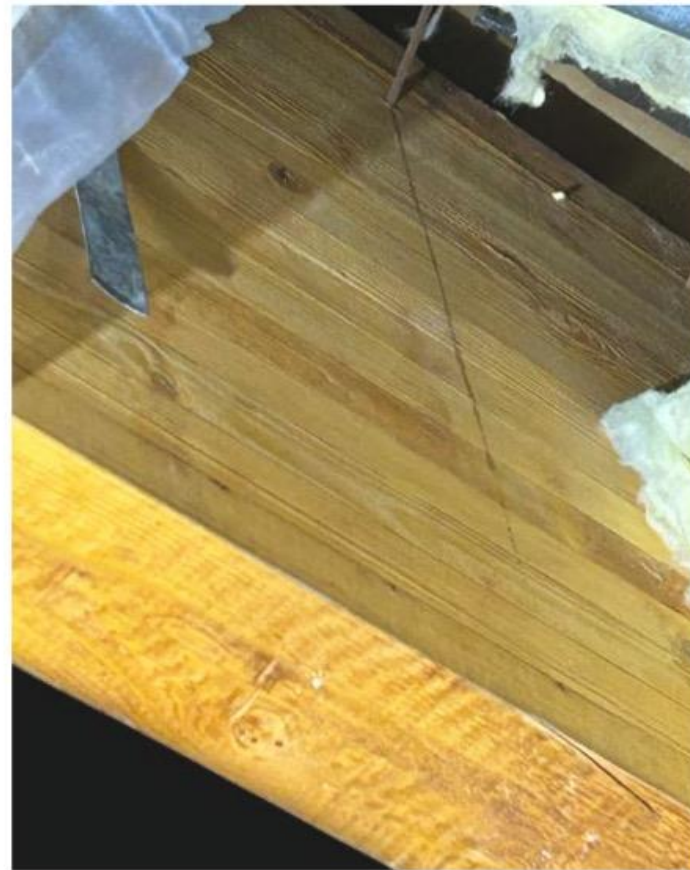
Båtsfjord skole



Nordkogen skole og barnehage

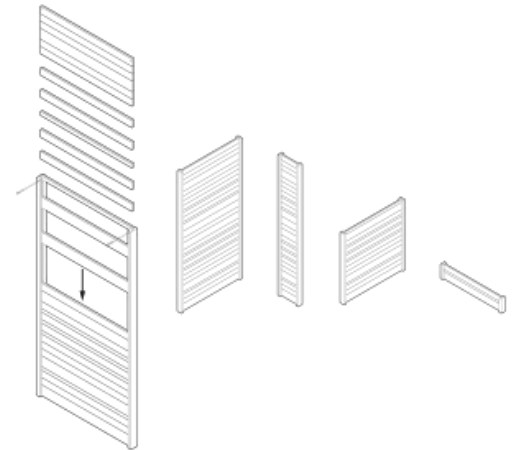
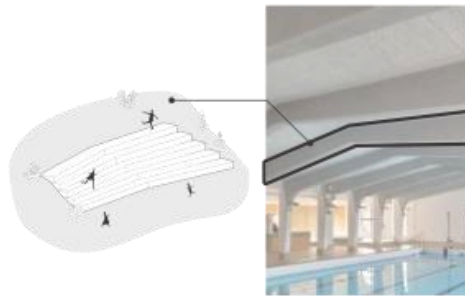
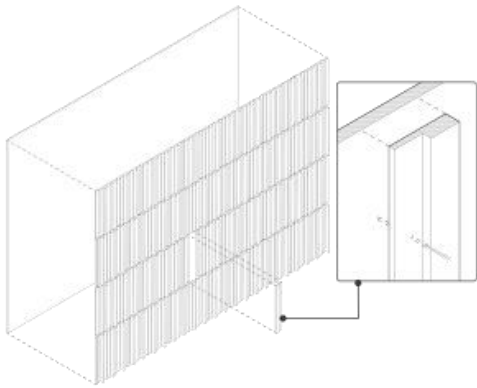


Nordskogen skole + Båtsfjord skole = Ny barnehage.



Eksisterende limtrekonstruksjon

# Nordskogen skole + Båtsfjord skole = Ny barnehage.



Dørkarmen kan bli akutikkvegg



Bærende betongelementer kan bli amfi i uteområdet



Konstruksjonsvirke kan bli innvendig kledning



Nordskogen skole + Båtsfjord skole = Ny barnehage  
90% klimagassbesparelse.



ola roald →  
holar



# Nedre Sem Låve - Asker kommune/Veidekke/Futurebuilt.



*Før  
rivning.*



*Visualiserin  
g.*



*Resultat*

Nedre Sem Låve - Asker kommune/Veidekke/Futurebuilt.



*Før*



*Etter*



# Nedre Sem Låve - Asker kommune/Veidekke/Futurebuilt.



*Riveprosess*

ola roald →  
**holar**



# Nedre Sem Låve - Asker kommune/Veidekke/Futurebuilt.



Resultat

ola roald →  
holar



# Ny videregående skole i Harstad sentrum – Troms fylkeskommune



ola roald →  
holar

# Ny videregående skole i Harstad sentrum – Troms fylkeskommune

Fokus nå:

Gjenbruk generasjon 2 – tilrettelegge for gjenbruk ved eventuell rivning/demontering.

Kortreiste materialer og lokal produksjon av veggelementer?

Bruk av sitkagran?





Ny videregående skole i Harstad sentrum – Troms fylkeskommune



ola roald →  
**holar**